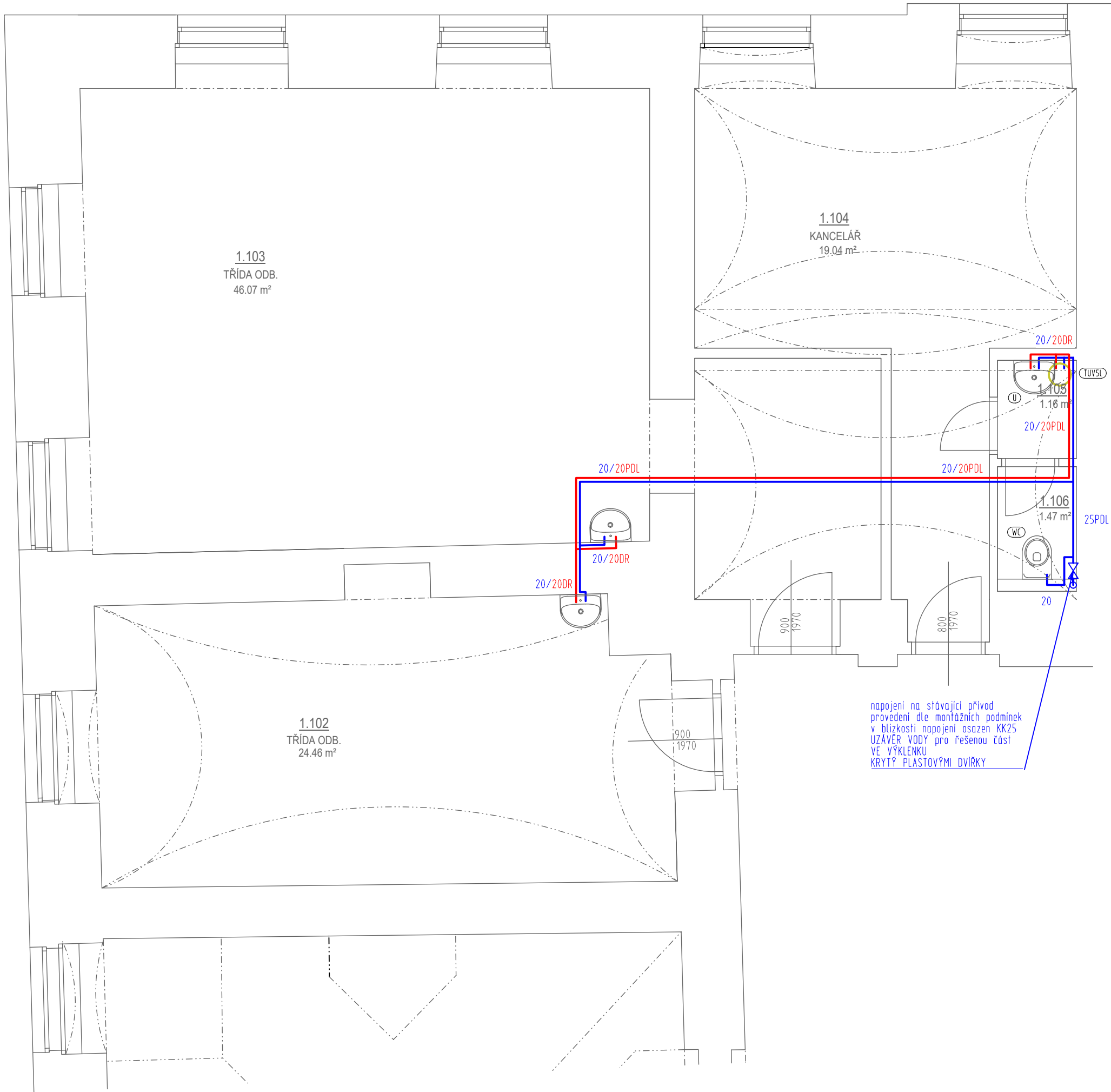


PŮDORYS 1NP - VODOVOD; 1:50



LEGENDA MÍSTNOSTÍ

| OZNAČENÍ | NÁZEV MÍSTNOSTI | PLOCHA [m²] | PODLAHA |
|----------|-----------------|-------------|--------------|
| 1.102 | TŘÍDA ODB. | 24.46 | LAM.PLOVOUCÍ |
| 1.103 | TŘÍDA ODB. | 46.07 | LAM.PLOVOUCÍ |
| 1.104 | KANCELÁŘ | 19.04 | LAM.PLOVOUCÍ |
| 1.105 | PŘEDSÍŇ WC | 1.16 | LAM.PLOVOUCÍ |
| 1.106 | WC | 1.47 | LAM.PLOVOUCÍ |

PLOCHA MÍSTNOSTÍ CELKEM: 92.20

POZNÁMKY:

MATERIÁLOVÉ ŘEŠENÍ:

25, 32, 40, 50, 63 - potrubí z polypropylenu hostalen, spojované polyfózním svařováním, PN16, vnější průměr 25, 32, 40, 50, 63 mm. Rozteč závěsů pro horizontální rozvody studené vody: 25 = 0,95 m, 32 = 1,1 m, 40 = 1,2 m. Pro rozvody studené vody budou tepelné izolace proti rosení provedeny z pěny PE tl. 10 mm, včetně pro armatury. Rozteč závěsů pro horizontální rozvody teplé vody a cirkulace teplé vody: 25 = 0,8 m, 32 = 0,95 m, 40 = 1,05 m, 50 = 1,15 m, 63 = 1,3m. Tepelné izolace rozvodů teplé vody a cirkulace teplé vody budou provedeny v instalačních šachtách a pod stropem z izolačních pouzder z minerálních vláken s povrchem z hliníkové kaširované folie. Pro 25H až 40H včetně tl. stěny 40 mm, pro 50 a 63 tl. stěny 50 mm. Tepelné izolace armatur budou provedeny z desek z minerálních vláken s povrchem z hliníkové kaširované folie 1 x tl. 30 mm. Připojovací potrubí a potrubí zazděná v konstrukcích v bytech budou tepelné izolace provedeny z pěny PE tl. 15 mm, včetně pro armatury.

- POTRUBÍ ROZVODU TEPLÉ VODY PŘIPRAVENÉ Z PITNÉ VODY
- POTRUBÍ ROZVODU STUDENÉ PITNÉ VODY
- POTRUBÍ ROZVODU CÍRKULACE TEPLÉ VODY

PH - v popisu položky značí, že potrubí je vedeno v dutině podhledu příslušného podlaží

PB - pevný bod uložení potrubních tras

PDL - v popisu položky značí, že potrubí je vedeno v dutině podlahy příslušného podlaží

U - umyvadlo = baterie stojánková s pákovým ovládáním, délka výřutu min.150mm + dřurvitové umyvadlo 55 cm + sifon DN40

WC - modul pro závěsné WC k obezdění s čelním ovládáním + tlačítko splachování pro úsporné splachování + závěsná mísa + sklopné sedátko

TUVSl - závěsný, zásobníkový, elektrický ohřivač tlakový o objemu 5l, vč. připojovacích armatur

| | | |
|--|---|--|
| vypracoval: ING. VOJTĚCH MERENUS NA SKÁLE 1126/31 286 01 ČÁSLAV | autorizoval: ING. VOJTĚCH MERENUS NA SKÁLE 1126/31 286 01 ČÁSLAV | |
| číslo zakázky: ST202411 | | |

investor: Oprava prostor v přízemí budovy školy,
Nám. Jana Žižky z Trocnova 75, 286 01 Čáslav

stavba: Oprava prostor v přízemí budovy školy,
SOU, Čáslav, Žižkovo nám. 75

část projektu: D. DOKUMENTACE OBJEKTU
díl projektu: D.1. DOKUMENTACE STAVEBNÍHO OBJEKTU
profese: D.1.4. TECHNIKA PROSTŘEDÍ STAVEB
objekt: S001 - OPRAVY UČEBEN
výkres: PŮDORYS 1NP
VODOVOD



STAMER s.r.o.
STAVBY MERENUS
Nad Rezkovcem 1801
286 01 Čáslav
www.stamer.cz, tel.: 724 125 511

stupeň: DSP
revize: 0-8/2024
měřítko: 6A4
datum: Červen 2024

číslo dokumentu:
D.1.4.b.002